

LIVSTIL / BUSINESS

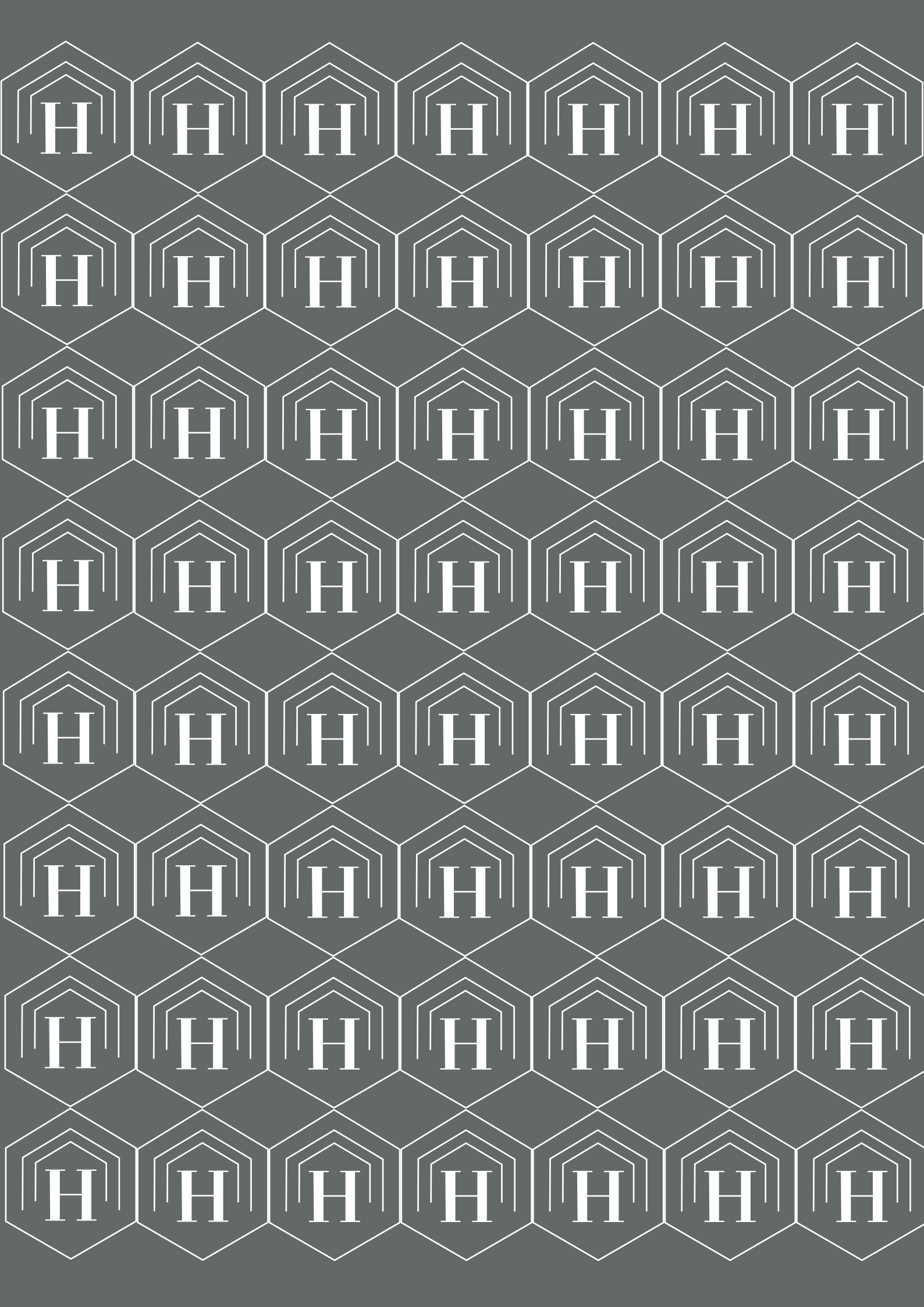
Kantine



Design for the **MOMENT**



HAUBJERG
Indretning



Kantinen er ofte hjertet

i mange erhvervsvirksomheder, hvor medarbejdere samles til frokostpauser og sociale arrangementer.

En velindrettet kantine kan have stor indvirkning på medarbejdernes trivsel og produktivitet, og kan også være med til at tiltrække og fastholde talentfulde medarbejdere.

Derfor er det vigtigt at tænke grundigt over kantineindretningen, herunder layout, møblering og valg af materialer, for at skabe en behagelig og inspirerende spiseplads, der opfylder virksomhedens behov og afspejler dens værdier.



THE

Når design og indretning får lov at udforske rummets
potentiale, så opstår der noget magisk.
Sammen finder vi den rigtige løsning som kun er
begyndelsen på en ny hverdag i harmoni.



Smagen
af godt
DESIGN

Når kantinområdet skal opstå noget magisk - du bestemmer selv

Velkommen
til
Kantine området



Indretning af

Kantine og fællesområde

Uanset hvilken branche din virksomhed tilhører, er kantine særlig vigtig, hvis du ønsker en god social oplevelse for dine ansatte, kunder og samarbejdspartner.

En flot reception bør derfor sende seriøse signaler og byde velkommen på en professionel måde.

En kantine er ikke bare et rum, hvor medarbejdere skal sidde ned og spise deres mad. Vi indretter med fokus på at kantine er et rum, hvor de ansatte mødes, og hvor det er et rart og givende sted at være.

Udnyt kantinenes store potentiale i indretningen

Kantine er som regel et stort rum, og har masser af potentiale. Normalvis benyttes en kantine dog kun til frokost, hvor den står tom resten af dagen.

Tænk over om jeres behov til kantine også kan bruges til kaffepause og evt. mødelokaler om formiddagen og om eftermiddagen.

Der er mange muligheder for at indtænke en brugbar indretningplan af kantine for hele dagen.

Det kan man fx. gøre ved at indrette et område til et møderum eller til et loungeområde. Det kan også bare være et sted, hvor de ansatte kan komme hen, når de har behov for lidt miljøforandring, og kantine kan således blive et rum, hvor man kan få masser af ny inspiration og energi til dagens arbejde.





NÆRVÆRENDE OG INDBYDENDE...
OG EN GENNEMGÅENDE STIL, DER SKABER INDENTITET OG STEMNING



Kantinemøbler hvor det giver værdi at sidde godt -



Kantinen

skal gerne
indbyde til at være
flot og moderne,
men husk at priorere de gode
materialer ind. De må meget
gerne understøtte et område
og se smukke ud i rummet





Frokoststuen kan være et sted for forretningsmøder om morgenen og eftermiddagen eller hurtige check in samtaler. Med den rette indretning kan ethvert rum bruges til flere formål.



Højt kantinebord

Indret jeres kantine miljø med højborde og højstole og skab en spændende variation i møblerne. Det er sundt at stå op og holde sin pause – det skaber variation og bryder en traditionel indretning.



Et rum skal indbyde til "at være"



THE



Kerneværdier

Indretningen bør afspejle virksomhedens kerneværdier; når det er vigtigt at formidle virksomhedens identitet og værdier til både kunder og medarbejdere. Dette kan være særligt vigtigt i erhverv, hvor virksomhedens image og branding spiller en stor rolle i at tiltrække og fastholde kunder og medarbejdere.

Ved at bruge designelementer, farver, møbler og dekorationer, der afspejler virksomhedens værdier, kan man skabe en sammenhængende og genkendelig identitet, der understøtter virksomhedens mission og formål. En indretning, der afspejler virksomhedens kerneværdier, kan også hjælpe med at skabe en positiv og motiverende arbejdskultur, hvor medarbejdere føler sig mere engagerede og identificerede med virksomheden og dens mål.

Endelig kan en indretning, der afspejler virksomhedens kerneværdier, også være en måde at differentiere sig fra konkurrenterne og skabe en unik og mindeværdig oplevelse for kunder og medarbejdere. Alt i alt kan en indretning, der afspejler virksomhedens kerneværdier, være en vigtig faktor i at opbygge et stærkt og sammenhængende brand og kultur.



Vidste du at

Decor er økonomisk og praktisk - det kan gøres rent med de fleste typer rengøringsmiddel.
Laminat er rengøringsvenligt og særdeles slidstærkt.



Udtryk og udsmykning

Med fokus på de små detaljer.

En kantine behøver nemlig ikke at være kold og steril at se på. Der findes mange måder, hvorpå du kan skabe noget liv til rummet. Kantinen er rum, hvor medarbejderne skal have mulighed for at slappe af og koble fra.

Vidste du at

Små dekorative detaljer gør en stor forskel for det samlede udtryk i rummet. Det kan være smukke akustik billeder på væggene eller noget så simpelt som at have små genopladelige lamper på borderne, som får kantinen til at føles mere hyggelig og eksklusiv.

Tænk evt. moscirklér ind, det skaber liv og understøtter samtidigt et bæredygtigt udtryk, derudover er de gode for akustikken i lokalet

Husk

At få nogle farver ind i indretningen, kan være med til at give en god stemning i rummet.

Ved hjælp af billeder og gardiner kan det hurtigt give et flot udtryk med følelse af loungestemning.

Derudover er det en god ide at nudge og guide visuelt rundt i lokalet ved brug af kunst og grafik som samtidigt kan udsmykke lokalerne flot.



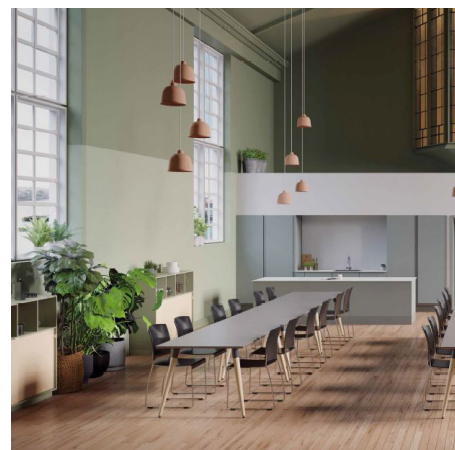
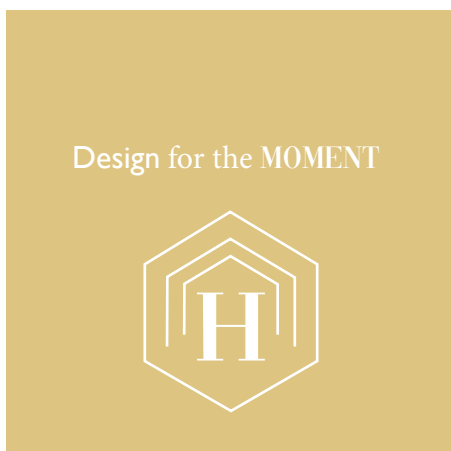
Haubjerg indretning

For os er det gode samarbejde en af de afgørende faktorer for at vi når i mål og kan imødekomme de behov, ønsker og krav der måtte være til den ønskede løsning. Vi har mere end 30 års erfaring i indretningsløsninger og møbler til forskellige typer af erhverv.

Ofte starter dialogen med et opkald eller en online henvendelse, hvor vi derefter aftaler et personligt møde. Vi er specialister og sparringspartner når det kommer til indretning eller opgradering af møbler til virksomheder. Med personlig, funktionel og miljøvenlige møbler og design er vi i fællesskab med til at skabe rum til mennesker i høj kvalitet.







Indret kantine

med praktiske funktionelle & holdbare løsninger.

Vi guider og står til rådighed med at finde løsninger, der passer bedst til netop jeres kantine.

Vi ser på hvilken behov og ønsker i har og indretter ud fra jeres ønsker

fx:

Skal møblerne kunne flyttes?

Er der behov for stillezoner eller et område til et mindre møde?

Ønskes et loungehjørne til en stille kop kaffe?

Måske er kantine det lokale, hvor 150 personer skal spise deres frokost. Men efter fyraften, er der måske brug for indretning til sociale arrangementer?

Vi har med garanti den rette løsning, uanset hvordan jeres kantine bruges.

Sorteringskabe til alle typer affald.

Skabene er i ahornfinér med krydsfinérkant og kan leveres i 20 forskellige lakfarver på korpus, fronter og sokkel, så de er en både stilfuld og praktisk løsning til enhver virksomhed.







Husk

At lyset skaber rummet

du kan skabe stemning med lys. Godt lys giver bedre arbejdsmiljø, og det kan med fordel være dæmpbart udvalgte steder. På den måde kan du få det samme rum til at fremstå helt forskelligt med få virkemidler.



3 tips

Kantinemøbler skal være funktionelle og slidstærke, som kan holde til daglig brug såvel som til firmaarrangementer, event osv.

Derudover er det vigtigt, at møblerne understøtter en ordentlig hygiejne. Møblerne skal derfor være lette at rengøre og tørre af.

Når det kommer til valg af kantineborde, er der mange forskellige former og størrelser at vælge imellem. Her skal I tænke over, hvilken stemning det er, I vil fremhæve i kantineområdet.

Typisk vil man finde aflange borde i kantinen, da det er en nem måde at få plads til mange personer. Som et alternativ kan man også vælge at have runde borde, hvor flere medarbejderne kan se hinanden i øjnene under frokosten.

Er der lidt plads i lokalet, kan et godt alternativ være at benytte højborde og -stole.

Høje og lave borde skaber rum i rum følelse i lokalet.

Kantinen
skal gerne
indbyde til at være
flot og moderne,
men husk at priorere de
gode materialer ind. De skal
først og fremmest være
rengøringsvenlige og
slidstærke.



Rum

hvor mennesker
ønsker at opholde sig



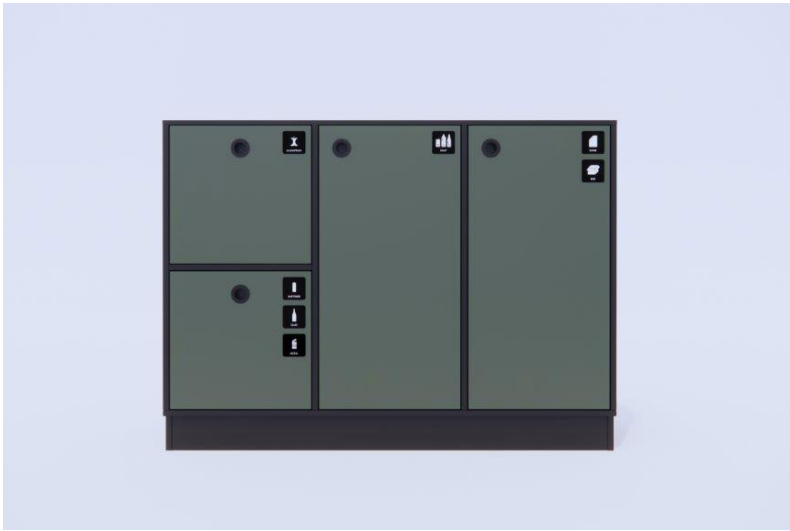


Vidste du

At din indretning fortæller hvem du er,
Vi hjælper med at understøtte jeres Koncept igennem jeres
indretning og udtryk.
I er altid velkommen til at kontakte os til en snak.

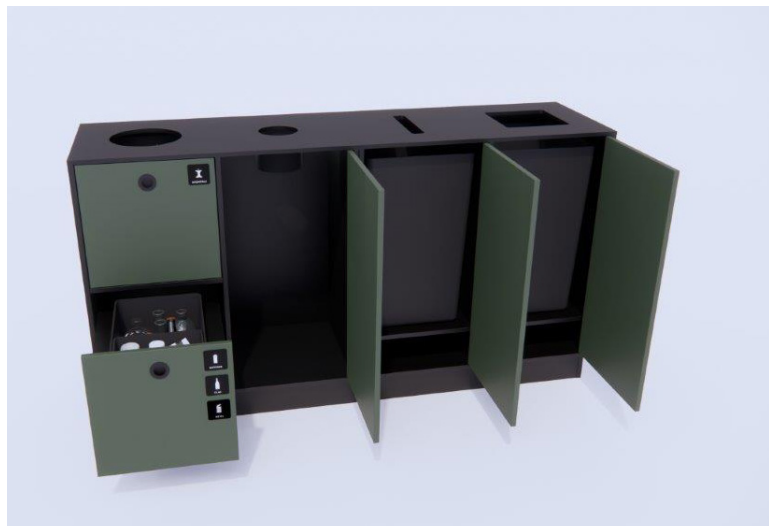
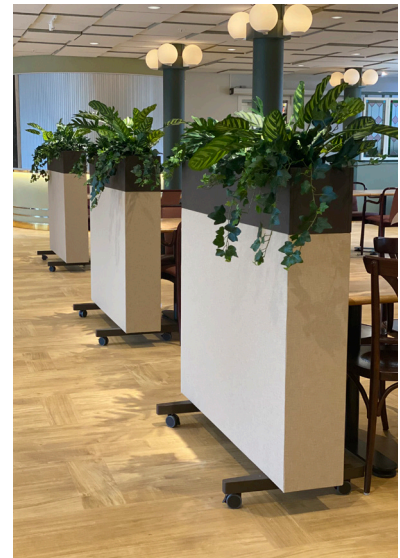
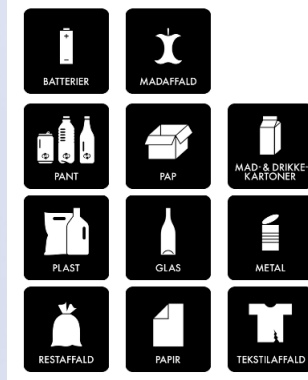
Mvh Haubjerg teamet





AFFALDSSORTERING

Affaldsproducerende virksomheder med husholdningslignende affald skal som minimum sortere i 10 forskellige affaldstyper: Mad- og drikkekartoner, pap, papir, madaffald, plastik, metal, glas, farligt affald (herunder batterier), restaffald, tekstiler.



MILJØSTATION
Vælg mellem vores mange forskellige varianter og størrelser.









Stole der giver kant og stil.



INDRETNING
OG
GRAFISK
DESIGNER

3 D

Design processer

Bagom Haubjerg indretnings universet arbejder vi målrettet på at udvikle vores indretning så trenden rammer nutidens design. Vi har fokus på at skabe visuelle 3 D oplevelser og inspirerende indhold til vores kunder.

Den kreative hverdag i vores marketingafdeling består af idéudvikling, 3 D design, indretning, farver, konceptudvikling, moodboard, grafisk arbejde og meget meget mere...

Vi nyder at gøre hver indretningsopgave unik og funktionel, så kunden får den bedste oplevelse.

Inspiration

Til opbygning af kantineområde

Et kantineområde skal indbyde til den behagelige samtale og skabe velvære og værdi for den enkelte medarbejder og gæst





Skab rum i rum med møblerne ud fra forskellige behov





■ We Like

Hvor vil du gerne
tage din
kaffepause ?





Inspiration

Loungeområde med fokus på akustik

Højryggede sofaer har flere muligheder og kan leveres som 1 - 2 personers siddepladser med lydabsorberende tekstiler på, de høje sider giver arbejdsro og sikre, at der er ro når der skal arbejdes eller at andre ikke bliver forstyret.

Sofaerne egner sig rigtig godt til de åbne kontorfællesskaber og i receptionsområder.

Fokus på akustik i fællesrummet

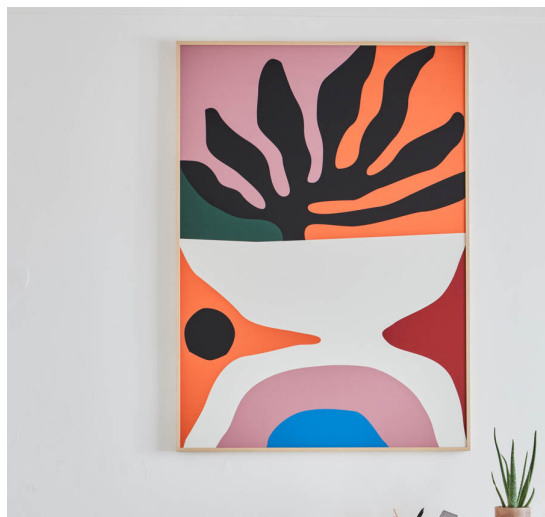


Flytbar lampe der gør en forskel

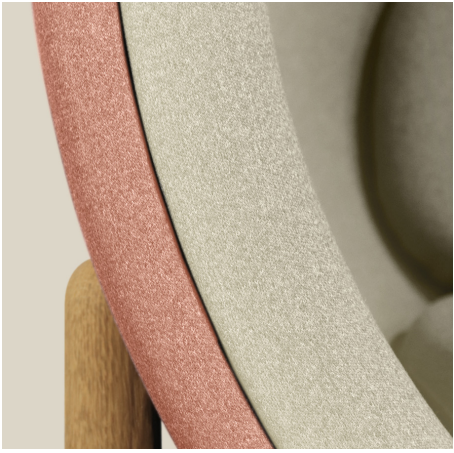




Farver der skaber liv og glæde





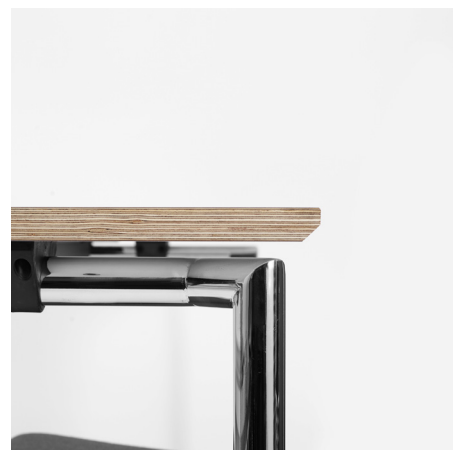
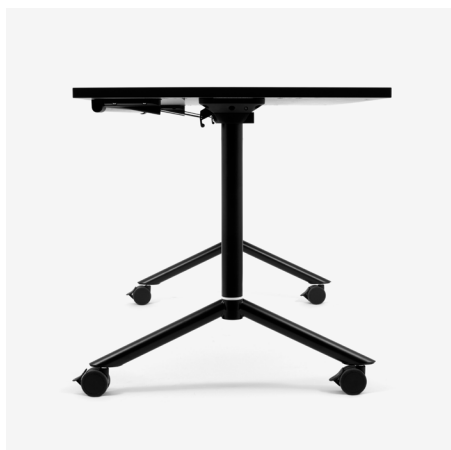








ET RUM
SKAL
INDBYDE TIL
”AT VÆRE”



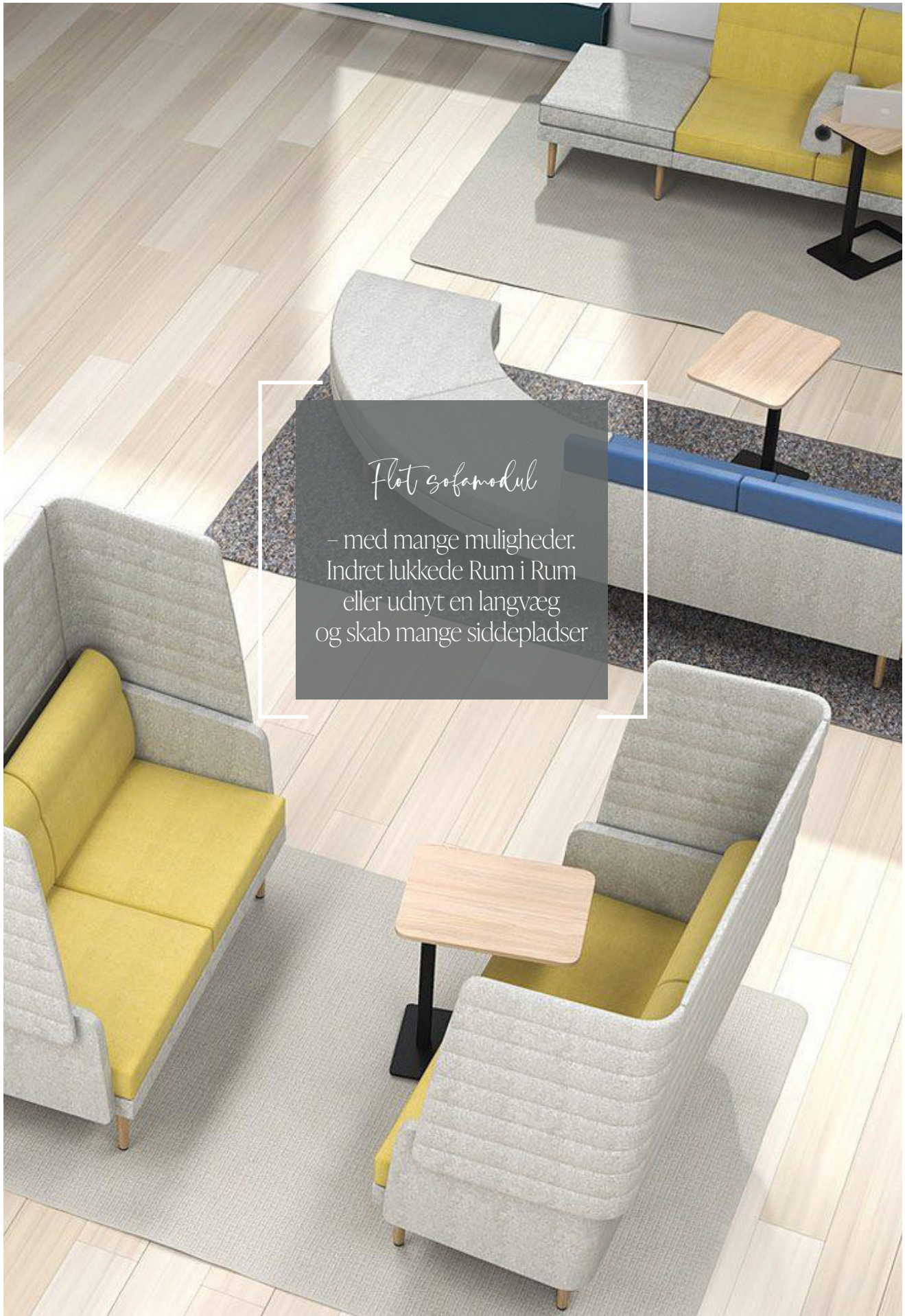
Haubjerg indretning

Vi skræddersyer løsninger for jeres firma og tilbyder mange forskellige indretningsløsninger. Vi har indretningsløsninger til store og små virksomheder og hvor vi samtidigt tager højde for belysning, farvevalg og placering i rummet.



Når kantine
skal bruges til
andre formål





Flot sofamodul

– med mange muligheder.
Indret lukkede Rum i Rum
eller udnyt en langvæg
og skab mange siddepladser

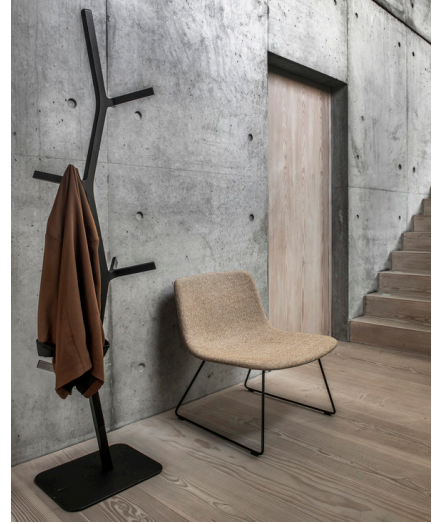


DEN

LILLE

FORSKEL





 We Like



Kantine

Unverset







Vores filosofi er:

At indrette rum, så det tager **ansvar og bevidsthed** for at beskytte klimaet bedst muligt og samtidigt have **stor fokus** på velvære for dem, der skal bruge rummet



ÉT RUM,
MANGE
MULIGHEDER



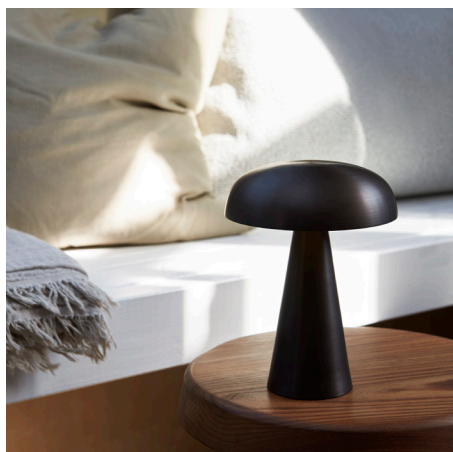




Når der er
behov for
et stillerum
i kantinen



TELEFONBOKS.DK
I n d r e t n i n g



TELEFONBOKS.DK

Som en del af Haubjerg Indretnings mission vil vi gerne øge fokus på at løse hverdagens udfordringer med støj i det private og offentlige rum. Derfor tilbyder vi konceptet telefonboks.dk. Vi har Danmarks bredeste udvalg af telefonbokse, stillebokse og mødebokse, som giver os mulighed for at tilpasse de mange behov, ønsker og krav som bliver stillet til det optimale arbejdsmiljø hvor der er fokus på trivsel og velvære.











HI

”Det skal være rart at være her....”

– en holdning vi har hos Haubjerg Indretning, og vi hjælper dig med at opnå den samme stemning i jeres lokaler. Hvad enten det er nye lokaler eller eksisterende, der skal moderniseres eller tilpasses jeres nuværende situation.

Mvh
Team Haubjerg





Vi tænker
på miljøet,
når vi indretter
til dig.

Dansk design & bæredygtighed

Vi er meget bevidste omkring vores samarbejde med udvalgte leverandører som gør en aktiv og bevidst indsats for at gøre en forskel for miljøet. Det gælder flere parametre i værdikæden lige fra produktion, håndtering og levering.

Med i vores projekter og indretning har vi tænkt ind at de fleste af møblerne er valgt fra nordiske leverandører, hvorved der begrænses transport og store klimaaftryk.

Bæredygtigt design er det ultimative formål for enhver aktivitet, der sigter mod at reducere vores påvirkning af miljøet.

Vi stiller store krav og mål for vores samarbejdspartner for at opnå en bæredygtig livsstil.

Vores filosofi er:

At indrette rum, så det tager ansvar og bevidsthed for at beskytte klimaet bedst muligt og samtidigt have stor fokus på velvære for dem, der skal bruge rummet.

Det er vigtigt for os, at udvælge møbler og materialer der er bevidst udvalgt og designet for at maksimere levetiden og have stor fokus på bæredygtighed.

Vi vil klimaet



HAUBJERG
Indretning

Kontakt os
Haubjerg Indretning ApS
Trianglen 27a,
6000 Kolding

info@haubjerg.dk
Tlf.: 70 20 10 30
www.haubjerg.dk